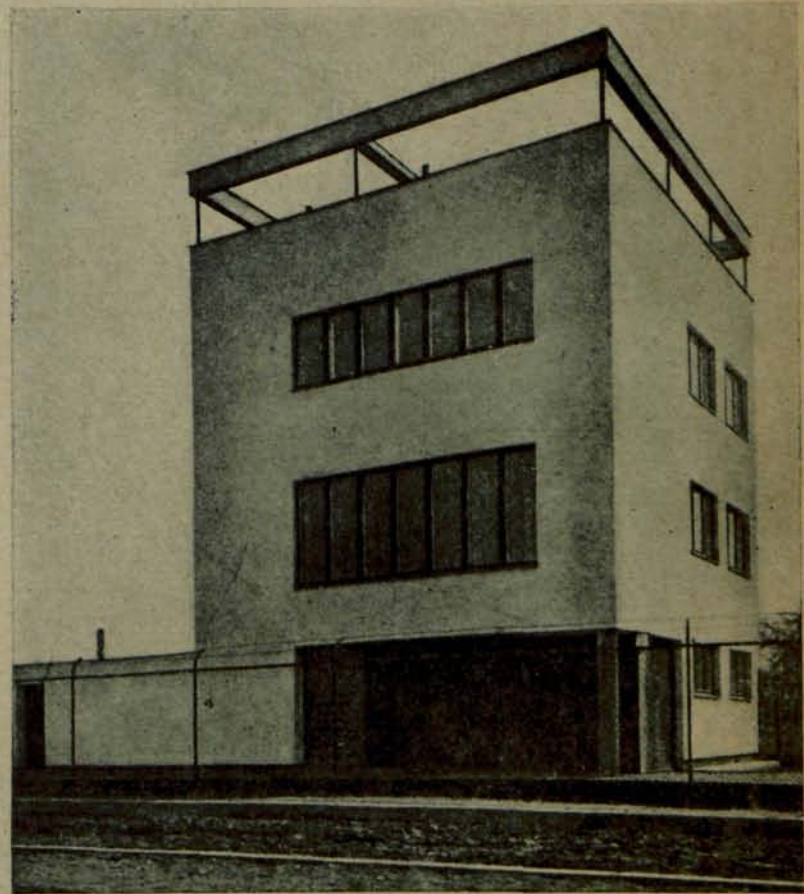


330  
ROK - X - 1934

# ARCHITEKTURA i BUDOWNICTWO



4

WARSZAWA



Widok od strony wschodniej.

Fot. E. Koch.

1. Arch.: Jadwiga Dobrzyńska i Zygmunt Łoboda (Warszawa). Dom na Saskiej Kępie w Warszawie.

## DOM NA SASKIEJ KĘPIE W WARSZAWIE

Arch. Jadwiga Dobrzyńska i arch. Zygmunt Łoboda (Warszawa).

Budowę rozpoczęto w lipcu 1932 r. i zamieszkało w maju 1933 r.; roboty prowadzono systemem gospodarczym.

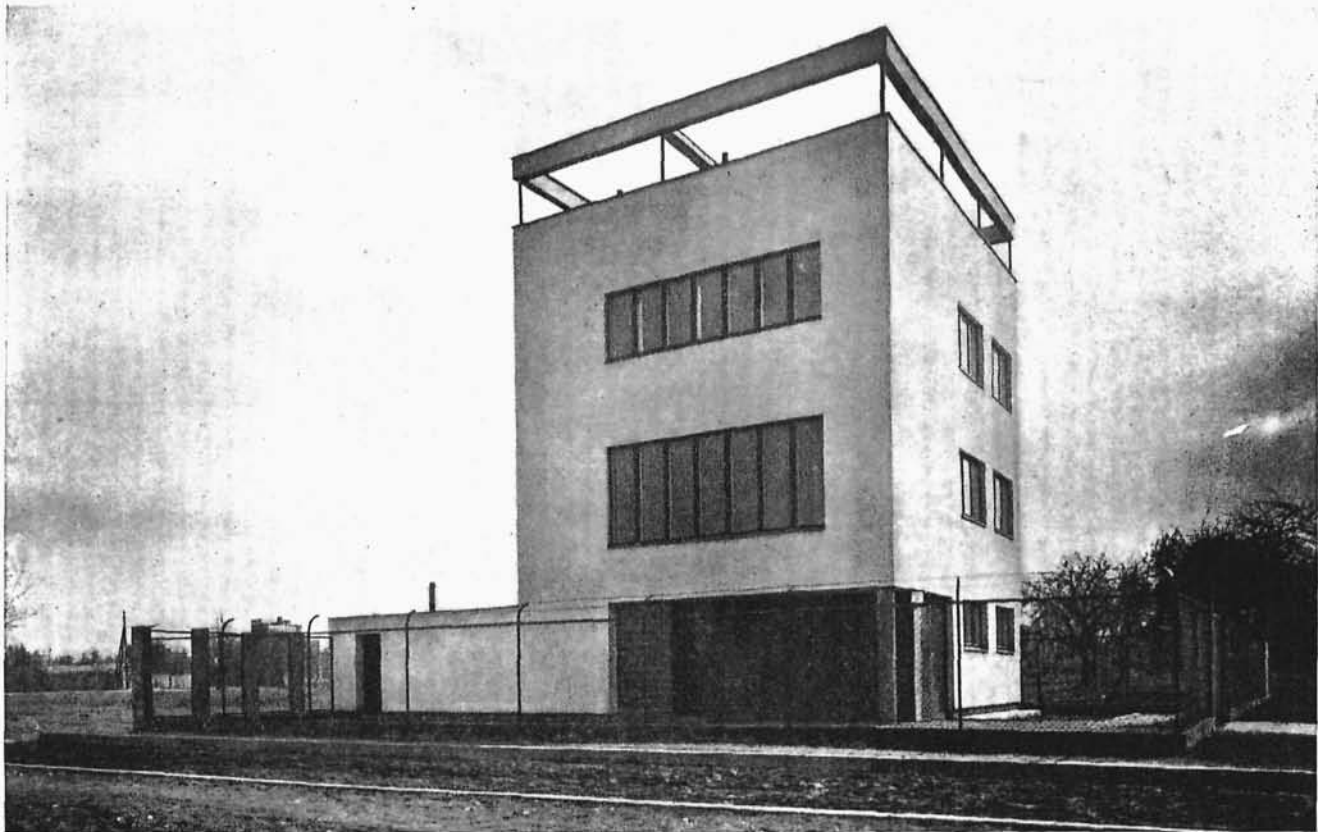
Ściany zewnętrzne — mur z cegły, w górnych kondygnacjach izolowany korlitem; wewnątrz — jeden słup murywany konstrukcyjny (służący jednocześnie dla przewodów wentylacyjnych), podciągi żelazne i ścianki działowe, wykonane z cegły względnie heraklitu lub celotexu w ramach żelaznych. Stropy Kleine'go z izolacją żużłobetonową. Konstrukcja słupa w wejściu i ramy nad tarasem — żelazne.

Taras: strop Kleine'go, solomit ze spadkiem, płytka betonowa zbrojna siatką ze szlichtą cementową kastorem, korek impregnowany, dwie warstwy bituminy na lepiku oraz płyty. Wszystkie mury dokoła tarasu poziomo izolowane.

Okna szwedzkie: skrzydła wykładają się jedno na drugie; między sobą skrzydła okute na zwykłe zawiasy

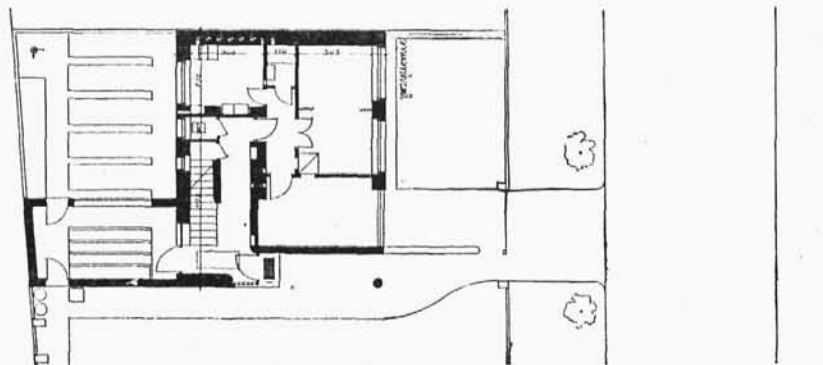
francuskie. Drzwi gładkie dyktowe, klejone na ramach; drzwi wejściowe żelazne z izolacją celotexową. Oszklenie wejścia — lufery podwójne sklepane taśmą, obsadzone w żelazobetonie; oszklenie kredensu — lufery pojedyncze, mocowane j. w. Podłogi — linoleum na płytach Insulite wyszpachlowanych, podłoga w pracowni — klepka dębowa na lepiku; podłoga w mieszkaniu na parterze — klepka na asfalcie. Schody wykładane czerwonym linoleum z zabezpieczeniem kątówkami aluminiowymi. Parapety i wnęki grzejnikowe wykładane glazurą.

Instalacje — mieszkanie na parterze — piec kafłowy; mieszkanie na I piętrze — centralne ogrzewanie wodne z kotłem, umieszczonym w kuchni; grzejniki jedno-słupkowe. Sieć instalacji elektrycznej podzielona na sieć dla światła i dla siły. Liczniki elektryczności i gazu zgrupowane w specjalnych szafkach na klatce schodowej na parterze. Doprowadzenie przewodów wodociągowych, gazowych, elektrycznych i telefonicznych — jednym korytarzem kontrolnym w podziemiu przy wejściu. **d.**



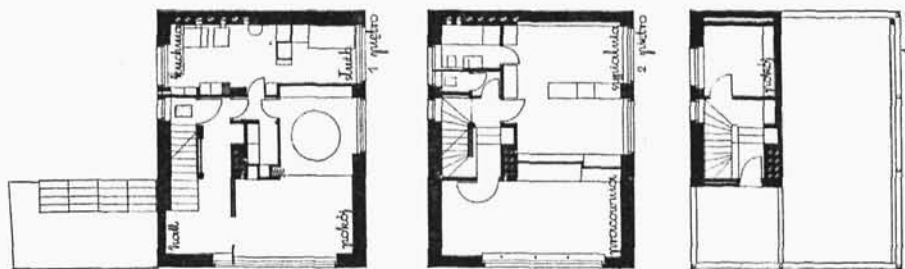
Widok od ul. Estońskiej.

Fot. E. Koch.



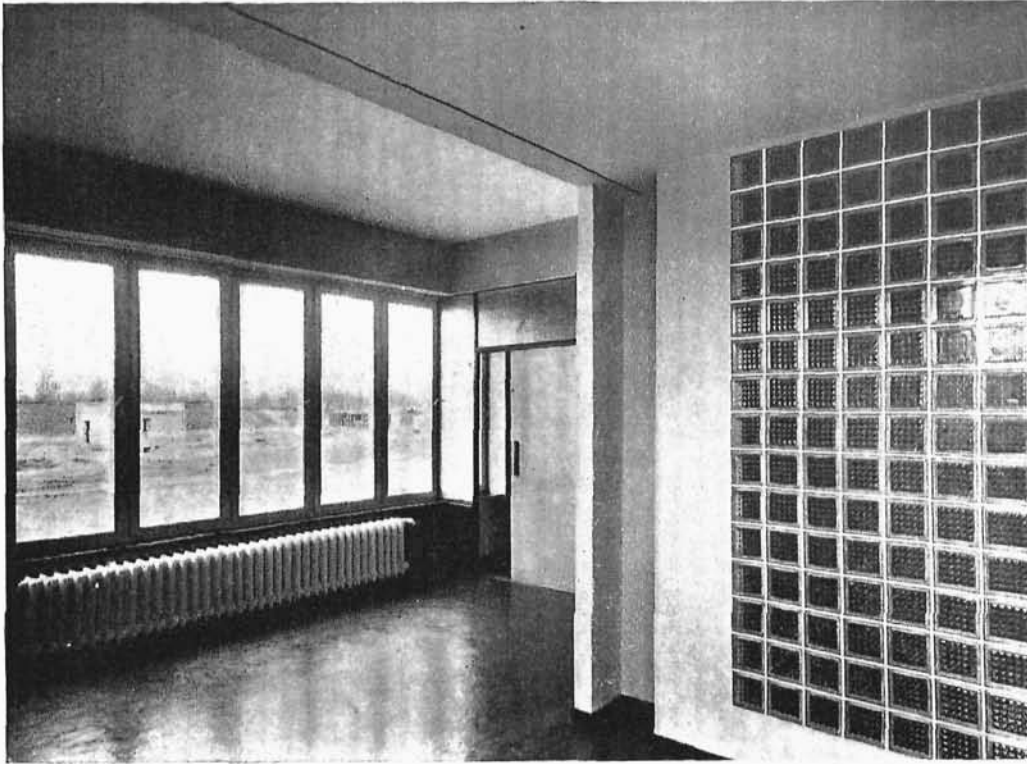
Rzut przyziemia. 1 : 200.

Roboty malarskie  
wyk. F-ma Wł.  
Płachciński (W-wa)

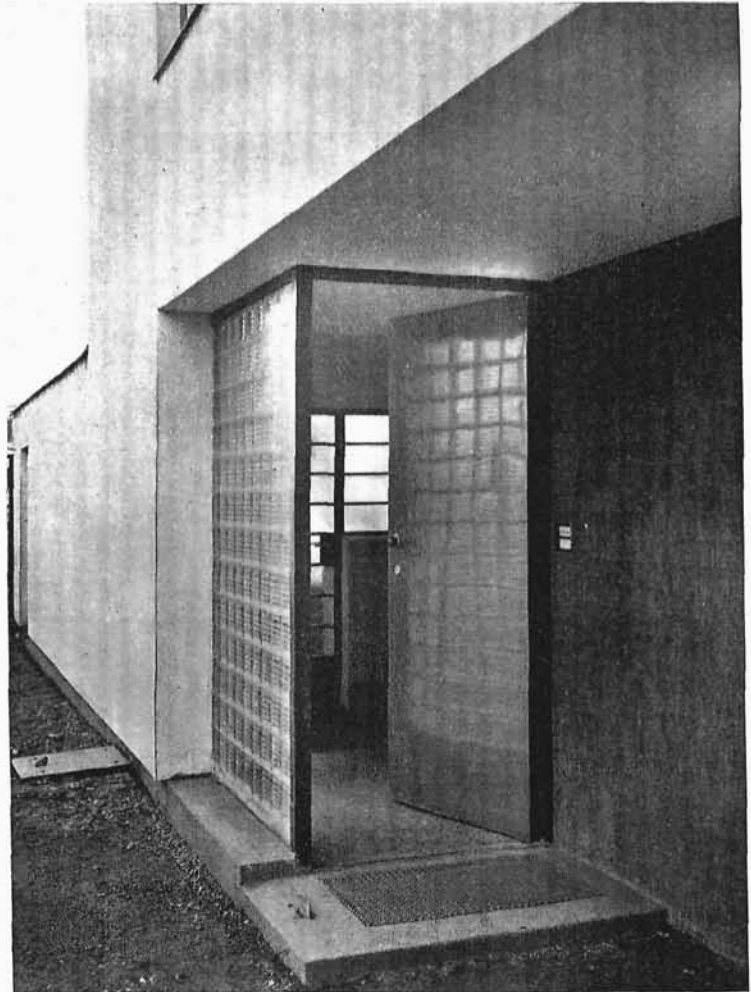


Rzuty pięter i tarasu. 1 : 200.

2 — 6. Arch.: Jadwiga Dobrzyńska i Zygmunt Łoboda (Warszawa). Dom na Saskiej  
Kępie w Warszawie.



*Wnętrze.*



*Wejście do domu.*

7 — 8. Arch.: Jadwiga Dobrzyńska i Zygmunt Łoboda  
(Warszawa). Dom na Saskiej Kępie w Warszawie.